



## GITE LE FOUGEAU - SAINT-LEON-SUR-L'ISLE

### GITE LE FOUGEAU

Location de Vacances pour 6 personnes à Saint-Leon-Sur-L'Isle

<https://gitelefougeau.fr>





Stéphanie MERLEN

+33 7 86 01 49 70

**A** Gîte Le Fougeau : 205 Impasse du Grand  
Chêne, Le Fougeau 24110 SAINT-LEON-SUR-  
L'ISLE







## Gite Le Fougeau



Maison



6

personnes



2

chambres

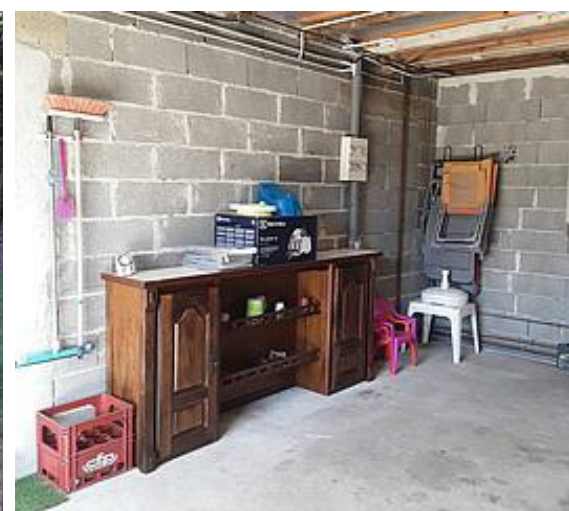
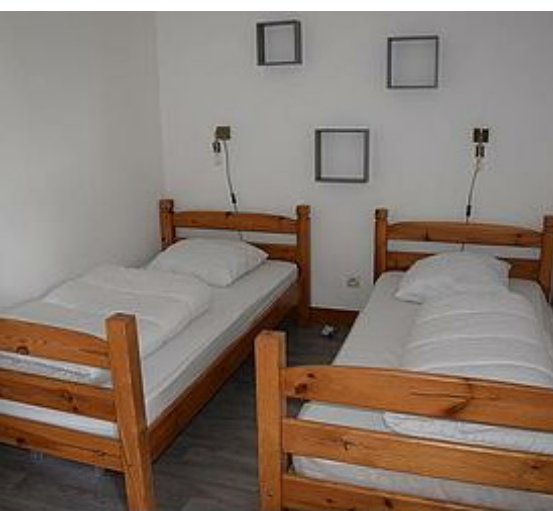
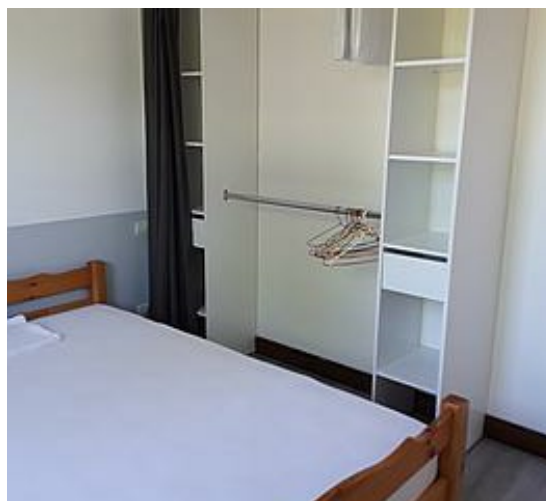


60

m2

Cette maison de vacances fonctionnelle de plain-pied dispose d'une piscine privée et vient d'être entièrement rénovée. Elle est située dans un hameau calme, à proximité des sentiers de randonnée balisés, de la véloroute voie verte, de la biscuiterie et du bourg de St Léon. Elle se compose d'un salon-séjour avec canapé convertible en 160, un coin-cuisine tout équipé, une chambre en enfilade avec 2 lits 90, une chambre avec 1 lit 140, une salle d'eau, un WC séparé. La piscine est entièrement réservée à l'usage des hôtes et 2 vélos sont mis gracieusement à disposition. Pour abriter les vélos, ou les motos, le garage privé attenant est très pratique.











# Pièces et équipements

Chambres	Chambre(s): 2 Lit(s): 0 dont lit(s) 1 pers.: 2 dont lit(s) 2 pers.: 1	
Salle de bains / Salle d'eau	Salle de bains avec douche Salle(s) d'eau (avec douche): 1	
WC	WC: 1 WC indépendants	
Cuisine	Cuisine américaine Congélateur Four à micro ondes Réfrigérateur	
Autres pièces	Garage Séjour	Four Lave vaisselle Salon Terrasse
Media	Chaîne Hifi	
Autres équipements	Lave linge privatif	
Chauffage / AC		
Extérieur	Barbecue Terrain non clos	Jardin privé
Divers		

## Infos sur l'établissement

 <i>Communs</i>	A proximité propriétaire Habitation indépendante	Entrée indépendante
 <i>Activités</i>	Prêt de vélos	
 <i>Réseaux</i>	Accès Internet	
 <i>Stationnement</i>	Parking	
 <i>Services</i>	Location de draps et/ou de linge	
 <i>Extérieurs</i>	Piscine privative	

# A savoir : conditions de la location

<i>Arrivée</i>		
<i>Départ</i>		
<i>Langue(s) parlée(s)</i>		
<i>Annulation/ Prépaiement/ Dépot de garantie</i>		
<i>Moyens de paiement</i>	Chèques bancaires et postaux	Espèces
<i>Ménage</i>		
<i>Draps et Linge de maison</i>		
<i>Enfants et lits d'appoints</i>	Lit bébé	
<i>Animaux domestiques</i>	Les animaux ne sont pas admis.	

## Tarifs (au 27/01/26)

Gite Le Fougeau

Chauffage en supplément. Taxe de séjour en sus.

	Tarif 1 nuit en semaine (L, M, M, J, D)	Tarif 1 nuit en weekend (V ou S)	Tarif 2 nuits weekend (V+S)	Tarif 7 nuits semaine
Tarifs en €:				

Aucun tarif renseigné (contactez le propriétaire)

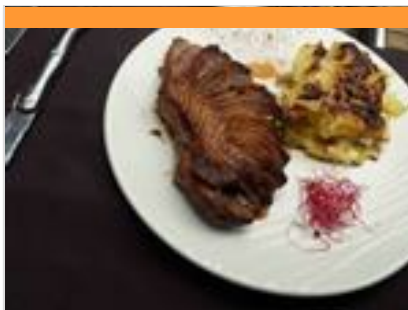


# Mes recommandations

Guide Touristique

Carte Vélo Route Voie Verte

OFFICES DE TOURISME VALLÉE DE L'ISLE  
WWW.TOURISME-ISLEPERIGORD.COM



## Restaurant Le Kayola

☎ +33 5 53 81 26 08  
18 Route de Saint Astier

2.9 km  
📍 NEUVIC



Situé à Planèze, le Kayola vous accueille dans un lieu convivial et chaleureux. Cuisine de terroir et à la plancha, sur place ou à emporter. Organisation de vos événements : repas de groupes, anniversaires (gâteau pâtisseries fait maison). Venez découvrir nos saveurs d'ici et d'ailleurs !  
Spécialités :- Apéritif maison "le Kayomiel" - Crevettes et calamars grillés à la plancha - Gambas flambées - Foie gras et pâtisseries maison. 2 salles climatisées (40 pers. + 30 pers.), 1 terrasse extérieure (30 pers.). Les plus :- Cuisine du terroir de qualité, faite maison - L'accueil chaleureux



## Château Beauséjour

☎ +33 5 53 08 52 01 ☎ +33 6 20 47 28 94  
235 route des Meuniers  
💻 <https://www.chateaubeausejour.fr/>

1.0 km  
📍 SAINT-LEON-SUR-L'ISLE



Le château de Beauséjour met son cadre exceptionnel à votre disposition pour votre mariage, votre séminaire, votre repas d'entreprise, ou tout autre manifestation. Situé à 4 km de St Astier, le site est facilement accessible depuis l'A89 ou la halte SNCF de St Léon. Le château, construit en 1340 par la célèbre famille Talleyrand Périgord, propose une salle panoramique de 260 m2 et une grande salle médiévale de 100 m2. Elles sont équipées à votre convenance en fonction du type d'événement. Des hébergements pour vos invités sont également disponibles : 8 duplex de 5 personnes, 11 chambres pour 2 à 3 personnes, 1 suite, soit 69 couchages.



## Aire de pique-nique Beauséjour

Beauséjour

1.2 km  
📍 SAINT-LEON-SUR-L'ISLE



Rive gauche, 1 aire de pique-nique en bord de rivière (1 table), près du pont, face au château de Beauséjour. Rive droite, 1 aire de pique-nique près de la véloroute voie verte (4 tables), en bord de rivière près du pont.



## Jeu de piste "sur les pas d'Asterius"

☎ +33 5 53 54 13 85  
Office de tourisme Place de la République

💻 <http://tourisme-isleperigord.com>  
3.3 km  
📍 SAINT-ASTIER



Pour observer et découvrir la ville à son rythme, en s'amusant en famille à résoudre des énigmes. A partir de 7 ans. Support disponible à l'Office de Tourisme.



## Les Etangs de la Jemaye

☎ +33 5 53 06 80 17 ☎ +33 5 53 90 03 10

17.2 km  
📍 LA JEMAYE



Le site du grand étang de la Jemaye, propriété du Conseil Général sur le canton de Ribérac, constitue un site naturel typique de la région de la Double: chapelet d'étangs, forêts étendues, prairies humides et parsemées,... Le site propose des activités très variées: chemins de randonnées, parcours de santé, sentier de découverte, baignades et commerces pendant la saison estivale. Surveillance de baignade assurée du 15 juin à fin août de 13h à 19h du lundi au vendredi et de 11h à 20h Week-end et fêtes. Le site a reçu le label Pavillon Bleu en 2015.

# Mes recommandations (suite)

Guide Touristique

Carte Vélo Route Voie Verte

OFFICES DE TOURISME VALLÉE DE L'ISLE  
[WWW.TOURISME-ISLEPERIGORD.COM](http://WWW.TOURISME-ISLEPERIGORD.COM)



### La Forêt du Vignoble

+33 5 53 81 04 90  
243, chamin de la maison rose

21.5 km  
📍 BEAUPOUYET



La Forêt enchantée vous invite à découvrir un univers fantastique, avec plusieurs circuits enfants. Des histoires illustrées servent de fil conducteur et pimentent le parcours. De multiples décorations agrémentent les lieux ajoutant une touche fantastique au décor naturel. Un Labyrinthe Végétal, des parcours pédestres et VTT balisés, sont également disponibles toute l'année, à tout moment.





